

DETALLES DE ARMADURA DE ESCALONES  
ESC. 1-25

FASE 1 MODULO 9					
PLANILLA DE HORMIGON DE VIGA 250x500 mm (f'c= 350 kg/cm <sup>2</sup> )					
altura (mm)	ancho (mm)	Codigo	Longitud (mm)	Cantidad	Volumen (m <sup>3</sup> )
500	250	VIGA 250X500-M9-01	3000	2.000	0.750
500	250	VIGA 250X500-M9-02	3050	3.000	1.144
TOTAL=					1.894

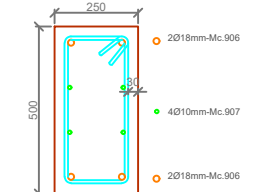
FASE 1 MODULO 9										
VIGA 250X500 mm										
PLANILLA DE HIERRO DE VIGAS (fy=4200 Kg/cm <sup>2</sup> )										
Dimensiones (m)										
Longitud (m)										
Peso (kg)										
Obs										
Total de vigas codigo VIGA 250X500-M9-02										
128.45										

FASE 1 MODULO 9					
PLANILLA DE HORMIGON DE VIGA BORDE 200x1200 mm (f'c= 350 kg/cm <sup>2</sup> )					
altura (mm)	ancho (mm)	Codigo	Longitud (mm)	Cantidad	Volumen (m <sup>3</sup> )
200	1200	VIGA DE BORDE 200X1200-M9-01	5300	4.000	5.088
200	1200	VIGA DE BORDE 200X1200-M9-02	7700	1.000	1.848
200	1200	VIGA DE BORDE 200X1200-M9-03	6150	1.000	1.476
TOTAL=					8.412

FASE 1 MODULO 9										
VIGA 200X1200mm										
PLANILLA DE HIERRO DE VIGAS (fy=4200 Kg/cm <sup>2</sup> )										
Dimensiones (m)										
Longitud (m)										
Peso (kg)										
Obs										
Total de vigas codigo VIGA 200X1200-M9-02										
524.09										

FASE 1 MODULO 9										
VIGA 200X1200mm										
PLANILLA DE HIERRO DE VIGAS (fy=4200 Kg/cm <sup>2</sup> )										
Dimensiones (m)										
Longitud (m)										
Peso (kg)										
Obs										
Total de vigas codigo VIGA 200X1200-M9-03										
150.86										

DETALLE DE ARMADURA PARA VIGA (250X500)mm  
Esc. 1-10



FASE 1 MODULO 9					
PLANILLA DE HORMIGON LOSA ESCALERA (f'c= 350 kg/cm <sup>2</sup> )					
largo (mm)	ancho (mm)	Codigo	Espesor (mm)	Cantidad	Volumen (m <sup>3</sup> )
1480	850	LOSA-ESCALERA-M9-01	120	1.000	0.115
4020	1400	LOSA-ESCALERA-M9-02	120	1.000	0.675
6100	1400	LOSA-ESCALERA-M9-03	120	3.000	3.074
5750	1400	LOSA-ESCALERA-M9-04	120	3.000	2.898
5020	1400	LOSA-ESCALERA-M9-05	120	1.000	0.843
4075	1400	LOSA-ESCALERA-M9-06	120	1.000	0.885
2800	800	LOSA-ESCALERA-M9-07	120	1.000	0.269
4840	1750	LOSA-ESCALERA-M9-08	120	1.000	0.974
5800	1750	LOSA-ESCALERA-M9-09	120	1.000	1.215
5700	1450	LOSA-ESCALERA-M9-10	120	1.000	0.992
4080	850	LOSA-ESCALERA-M9-11	120	1.000	0.318
5500	1000	LOSA-ESCALERA-M9-12	120	1.000	0.680
6530	1000	LOSA-ESCALERA-M9-13	120	1.000	0.784
6500	1000	LOSA-ESCALERA-M9-14	120	1.000	0.780
TOTAL=					14.286

**TIPOS DE DOBLADOS**

**MATERIALES**

- Hormigón estructural para losa: f'c = 350 Kg/cm<sup>2</sup>
- Hormigón estructural para vigas prefabricadas: f'c = 400 Kg/cm<sup>2</sup>
- Acero de Refuerzo : fy = 4200 Kg/cm<sup>2</sup>
- Acero de Refuerzo en Mallas electrosoldadas: fy = 5000 Kg/cm<sup>2</sup>

**NOTAS GENERALES**

- Todas las medidas están en milímetros (mm).
- Las cotas en metros (m).
- Las medidas prevalecen sobre la escala del dibujo
- Las longitudes, medidas y cotas deberán ser verificadas por el constructor

FASE 1 MODULO 9										
LOSA ESCALERA M9										
PLANILLA DE HIERRO DE VIGAS (fy=4200 Kg/cm <sup>2</sup> )										
Dimensiones (m)										
Longitud (m)										
Peso (kg)										
Obs										
Total de vigas codigo LOSA-ESCALERA-M9-01										
22.82										

GOBIERNO AUTÓNOMO DESCENTRALIZADO  
ILUSTRE MUNICIPALIDAD DEL CANTÓN DAULE

GOBIERNO AUTÓNOMO DESCENTRALIZADO  
ILUSTRE MUNICIPALIDAD DEL CANTÓN DAULE

Capital Arcoiris del Ecuador

DR. WILSON CAÑIZARES VILLAMAR  
ALCALDE  
ADMINISTRACIÓN 2023 -2027

UBICACIÓN

PROYECTO: CONSTRUCCIÓN DEL MALECÓN EN LA PARROQUIA URBANA SATELITE LA AURORA

ELABORADO POR:

ARQ. FERNANDO SAN LUCAS MACIAS  
DIRECTOR GENERAL DE DESARROLLO Y ORDENAMIENTO TERRITORIAL

REVISADO POR:

ING. JAVIER PRIETO LAINA  
SUBDIRECTOR DE CONSTRUCCION Y MANTENIMIENTO

APROBADO POR:

ING. ÁNGEL TAIPE VELIZ  
DIRECTOR GENERAL DE OBRAS PÚBLICAS

CONTIENE:

DETALLE DE VIGAS DE ESCALERA Y LOSA e120mm, CANTIDAD DE HORMIGON Y ACERO DE REFUERZO

ESCALA: CODIGO: indicada

CÓDIGO: E-F1-M9

FECHA: MAYO 2025 LAMINA: 13 12-13